

千葉工業大学の学生保護者の皆様

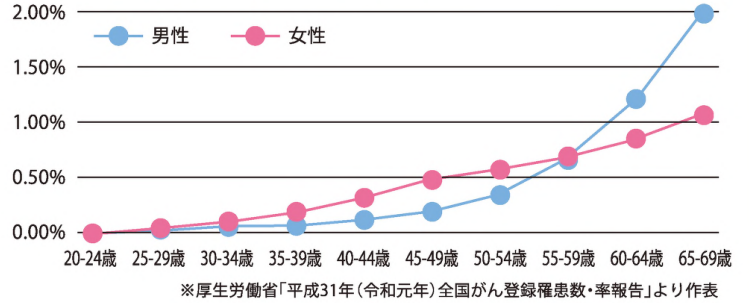
一生のうちに2人にひとりは何らかのがんにかかる時代といわれていますが…

あなたは、「がん」に関するデータを知っていますか？

データ
1

実は、50代前半までは、
がん罹患者は
女性の方が多い。
男性は50代以降
リスクが高まる。

■【男女の年代別がん罹患率(2019年)】



データ
2

がん死亡要因の上位は男女ともほぼ同じがん種

■【日本人のがん死亡原因の上位のがん種】 ※出典:国立がん研究センターがん情報サービス「最新がん統計」がん死亡数の順位(2021年)

	1位	2位	3位	4位	5位
男性	肺	大腸	胃	膵臓	肝臓
女性	大腸	肺	膵臓	乳房	胃

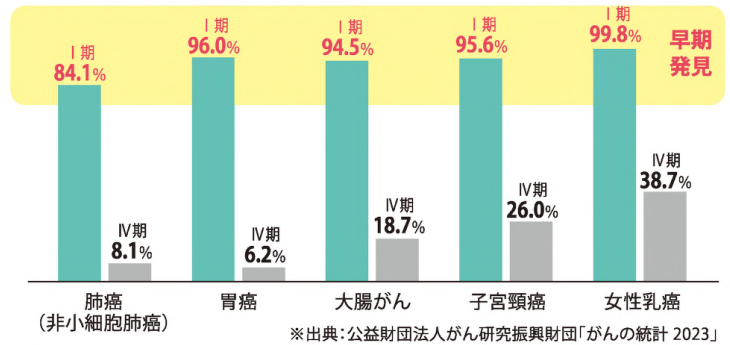


データ
3

早期発見で、
がんのリスク
(治療や金銭的負担)を
減らすことができる

つまり…

■【I期とIV期で発見されたときの5年相対生存率の比較】



「早期発見が有効」…でも
「時間がない」「少し面倒」

そんなあなたに
「サリバチェッカー」を
おすすめします

詳しくは裏面をご覧ください ▶

ご存知ですか？
“自宅”でできる
がんリスク検査



サリバテックおすすめ理由 //

一度に複数のがんリスクが分かる！



自分も家族も安心

早期発見ができれば治療の負担も少なく、家族も安心です。



痛くない

数滴のだ液を採取するだけなので、体に負担をかけません。



確かな臨床研究

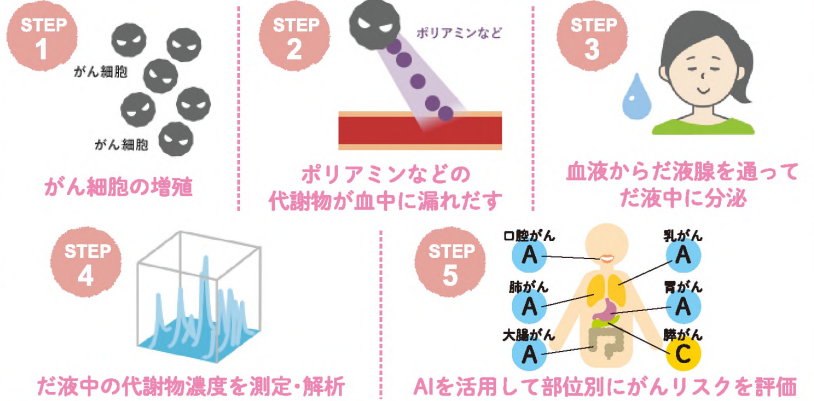
検査技術の基礎となった研究は、多くの論文が国際的な学術誌に掲載されています。



どうしてだ液でがんのリスクが分かるの？

がん細胞からしみ出す代謝物がだ液に表れるからです。

だ液は「身体の鏡」といわれ、血液や尿と同じように健康状態の指標となる多くの情報を含みます。だ液中の成分の大部分は血液由来のため、がん細胞からしみ出す代謝物は血管を通り、だ液中にしみ出します。サリバテックは、最新の測定装置を用いてこれらの物質を分析・解析します。



検査の流れ

だ液の採取手順は動画でも確認できます！



01 検査キットが自宅に届く



お申し込み後キットが届きます。キットを冷凍庫で3時間以上冷凍させます。※内包の保冷剤は固まらないタイプです。

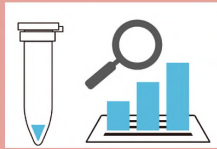
02 だ液を少量とって送る



だ液を採取します。採取時間は2～5分程度です。採取後、冷凍庫で凍らせた上で、同意書とともに箱に入れ、冷凍便で返送します。

03 分析・検査

だ液中のがん特有の代謝物質の濃度を分析することで、がんのリスクを調べます。



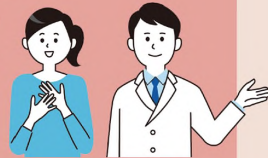
04 検査結果

だ液が検査所に到着してから約1ヶ月以内に検査結果を郵送します。



05 検査を受けた後は

がんのリスク値が高い場合は、かかりつけ医またはサリバテック社提携の医療機関に相談されることをお勧めします。



<申込概要>

対象者：千葉工業大学の学生保護者の皆様

申込開始：2024年10月1日(火)～

申込方法：学生保護者の方は、大学から別途ご案内する申込QRコードからお申込みください。

<注意事項> 採取キット提出期限はキット到着から6ヶ月です。

<検査キット開発元/検査・測定機関>

Saliva Tech

株式会社サリバテック

住所/山形県鶴岡市覚岸寺字水上 246 番地 2

【商品トラブル、不具合の場合】検査キットに瑕疵がある場合、弊社負担で交換を承ります。また、お客様都合による返品はお受けできません。

<その他の注意事項> ●海外発送は行っておりません。●離島はサービス対象外となります。●時間指定はできません。●弊社より発送前に限り、検査のキャンセルが可能です。サリバテックのホームページよりご連絡ください。●宅配ボックス完備のマンション・アパートにお住まいの際には、宅配ボックスにお届けさせて頂く場合がございます。予めご了承ください。

<お問い合わせ>

サリバテック お問い合わせ

検索